

## Série de luzes para máquinas EM50012x

Luz LED para máquina, Ø50mm luz branca, 5700K, 22-26V DC, -30-50°C, conector M12 4-pinos, IP67/IP69K, aço inoxidável+plástico PC, branco opalino



/ V4A\_Edelstahl-Endkappen

**Revestimento duradouro para evitar a aderência de sujidade  
Bis\_zu\_einer\_Reinigungstemperatur\_von\_+80°**

Estas luzes LED robustas e compactas de alta potência montadas à superfície impressionam pelo seu elevado desempenho. Graças à sua caixa de policarbonato, as luminárias são adequadas para utilização em ambientes de produção nas indústrias alimentar e farmacêutica.

O diâmetro da luminária é de 50 mm. As tampas de extremidade especiais em aço inoxidável também servem para dissipar o calor. As luminárias podem ser utilizadas em temperaturas ambiente até 50 °C.

Uma grande área é iluminada uniformemente graças ao ângulo de feixe de 100°.

A temperatura de cor é de 5.700 K. A utilização de LEDs SMD produz uma luz uniforme e sem cintilação.

Estão disponíveis suportes em PP/V4A (AO000562) para as luminárias; em alternativa, estão também disponíveis suportes AE000048 e AE000049 para montagem.

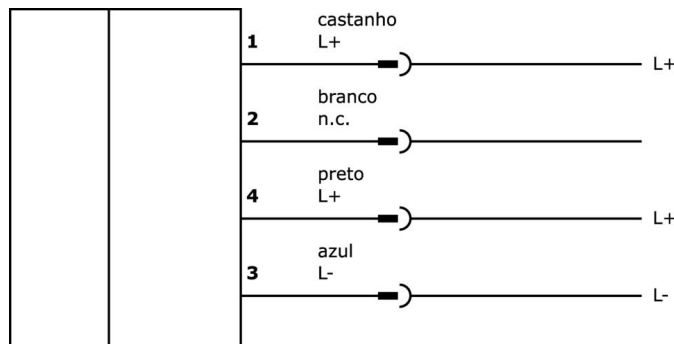
A ligação é efectuada através de uma ficha M12 feita de V4A. O pólo positivo da fonte de alimentação pode ser ligado através do PIN 1 (castanho) como também através do PIN 4 (preto).

N.º do artigo.	EM500123	EM500124	EM500125
Dimensões	Ø50mm, 305mm de comprimento	Ø50mm, 565mm de comprimento	Ø50mm, 1065mm de comprimento
Tensão de funcionamento	22-26VDC		
Corrente operacional nominal	500 mA	1000 mA	2000 mA
Material do invólucro	Aço inoxidável (V4A)		
Temperatura ambiente	-30 - 50 °C		
Ligação eléctrica	Conector de ficha M12 de 4 pinos		

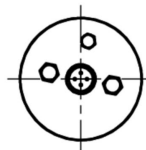
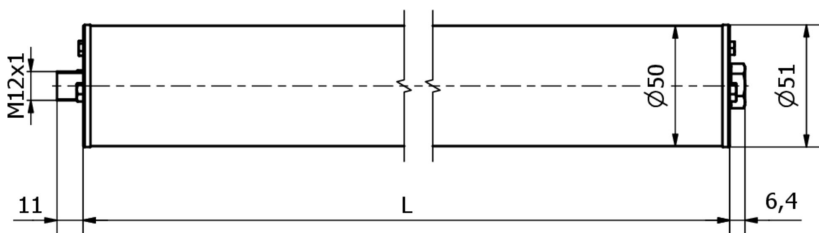
### Notas importantes

/ Este artigo não se destina a ser utilizado em ambientes que contenham óleo e lubrificantes de refrigeração!

### Ligação



**Desenho dimensional**



N.º do artigo.	L
<b>EM500123</b>	305 mm
<b>EM500124</b>	565 mm
<b>EM500125</b>	1065 mm

**Programa de acessórios de extracção**

**VK030F25**



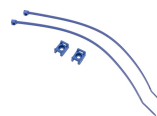
Cabo de ligação, 0,3m, tomada M12 de 4 pinos rectos, ficha M12 de 4 pinos rectos, 4x0,34mm<sup>2</sup>, PUR (poliuretano), 240V, IP67, resistente a correntes de arrasto e à torção, óleos e lubrificantes de arrefecimento, área de soldadura, sem silicone

**AO000562**



acessórios ópticos, Outros, Material de montagem para luzes

**AE000049**



Accessórios ópticos, material de fixação para luzes, abraçadeiras

**AE000048**



Accessórios Ótica, material de fixação para a luz, clipe de mola, aço inoxidável

**VY000007**



Módulo de luminosidade LED, 55x145x121mm, 4A, 24V DC, conector de ficha M12, IP40, plástico

**NG400501**



Fonte de alimentação CC, monofásica, 125x114x40mm, 24-28V, 5A, 90-264V CA 50Hz, 90-264V CA 60Hz, 127-370V CC, ligação de parafuso, IP20, alumínio, estabilizada, tensão de saída temporizada

**VK20R321**



Cabo de ligação, 2m, M12 Fêmea (tomada) 4pinos Angular, Extremidade do condutor livre, 4x0,34mm<sup>2</sup>, PUR (Poliuretano) Laranja, Ø5,2mm, 250V, -40-90°C, IP67, TPU, 4A, Robótica, Adequado para corrente de arrasto e resistente à torção, Lubrificantes de óleo e de arrefecimento, Soldadura...

**VK20R325**



Cabo de ligação, 2m, M12 Fêmea (tomada) 4pinos Reto, Extremidade do condutor livre, 4x0,34mm<sup>2</sup>, PUR (Poliuretano) Laranja, Ø5,2mm, 250V, -40-90°C, IP67, TPU, Robótica, Adequado para corrente de arrasto e resistente à torção, Lubrificantes de óleo e de arrefecimento, Soldadura ...

**VK200021**



Cabo de ligação, 2m, M12 Fêmea (tomada) 3pinos Angular, Extremidade do condutor livre, 3x0,34mm<sup>2</sup>, PUR (Poliuretano), Ø4,3mm, 250V, -30-90°C, IP67, Adequado para corrente de arrasto e resistente à torção, Lubrificantes de óleo e de arrefecimento, Zona de soldadura, Sem silicone

Pode encontrar mais acessórios na nossa página inicial



**Instalação**

A montagem / instalação só pode ser efectuada por um electricista qualificado!



**Eliminação**

Número WEEE de acordo com § 6 para. 3 ElektroG: 40951076

**Avisos de segurança**

! Antes da primeira utilização, certifique-se de que segue todas as instruções de segurança que possam ser fornecidas nas informações sobre o produto.

! Nunca utilize estes dispositivos em aplicações em que a segurança de uma pessoa dependa da sua funcionalidade.

! Os sistemas de iluminação LED podem gerar radiação UV intensa, que pode danificar os olhos em caso de utilização incorrecta. O fabricante não pode ser responsabilizado por danos que resultem de uma utilização ou ligação incorrecta.